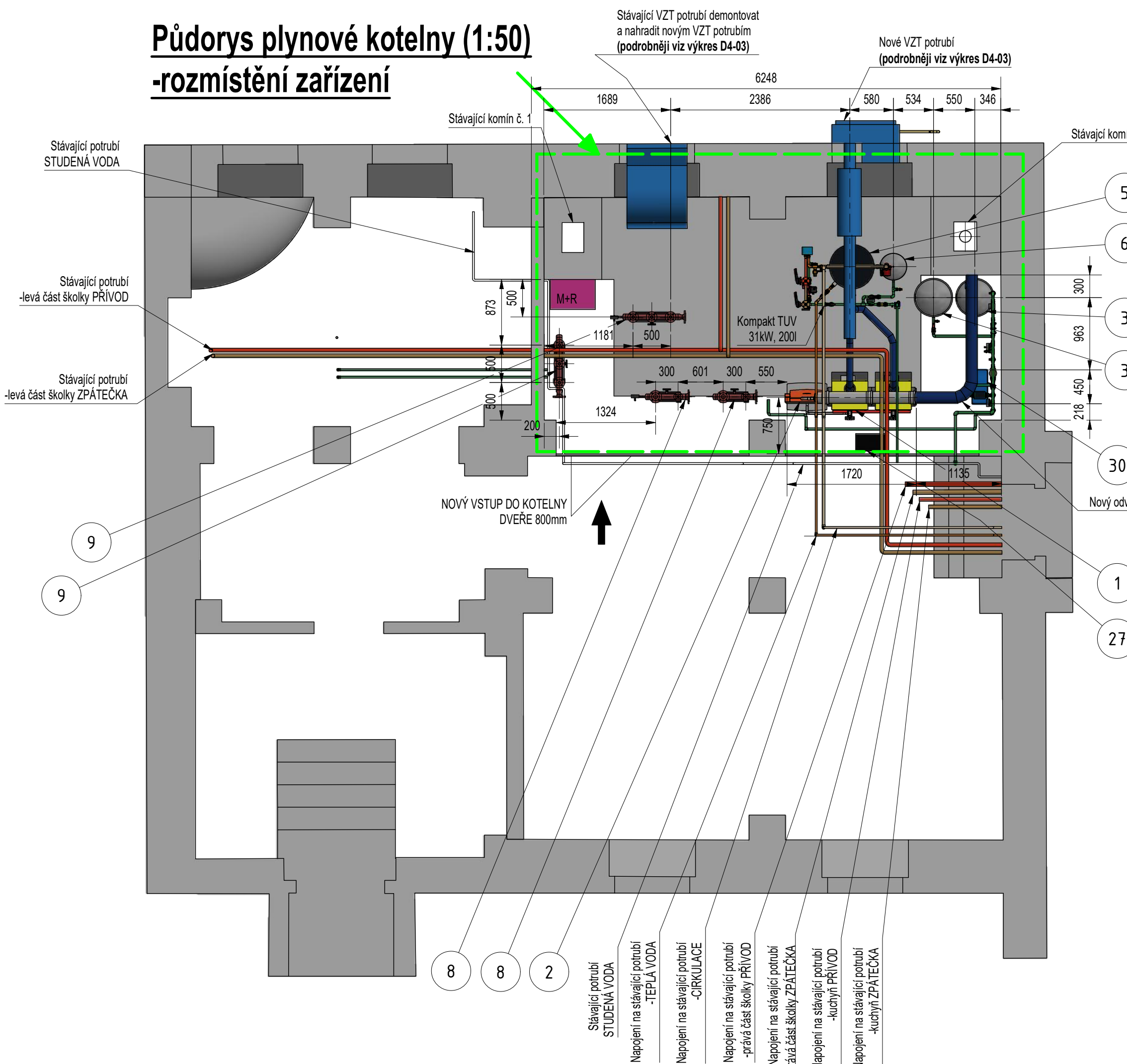
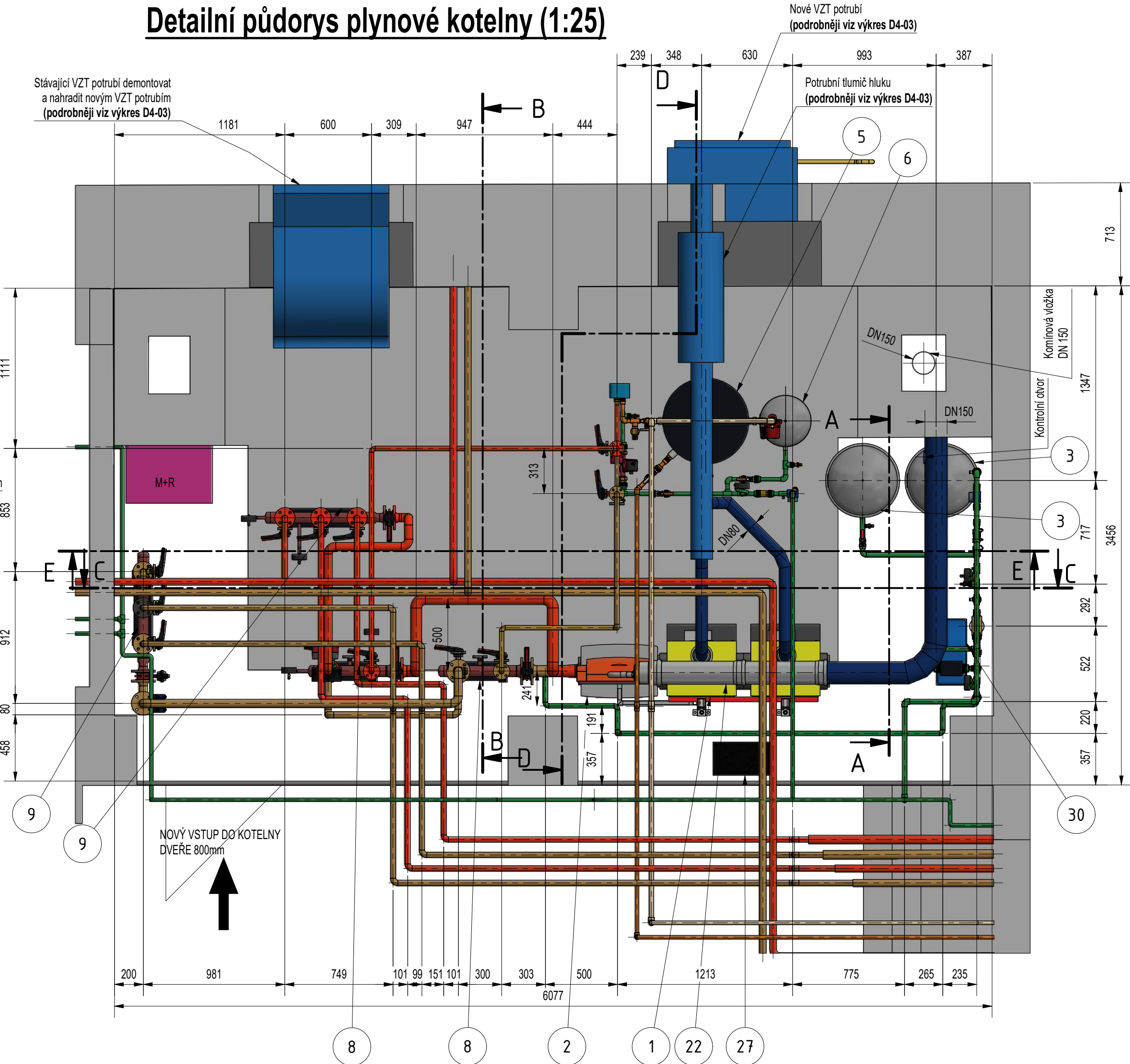


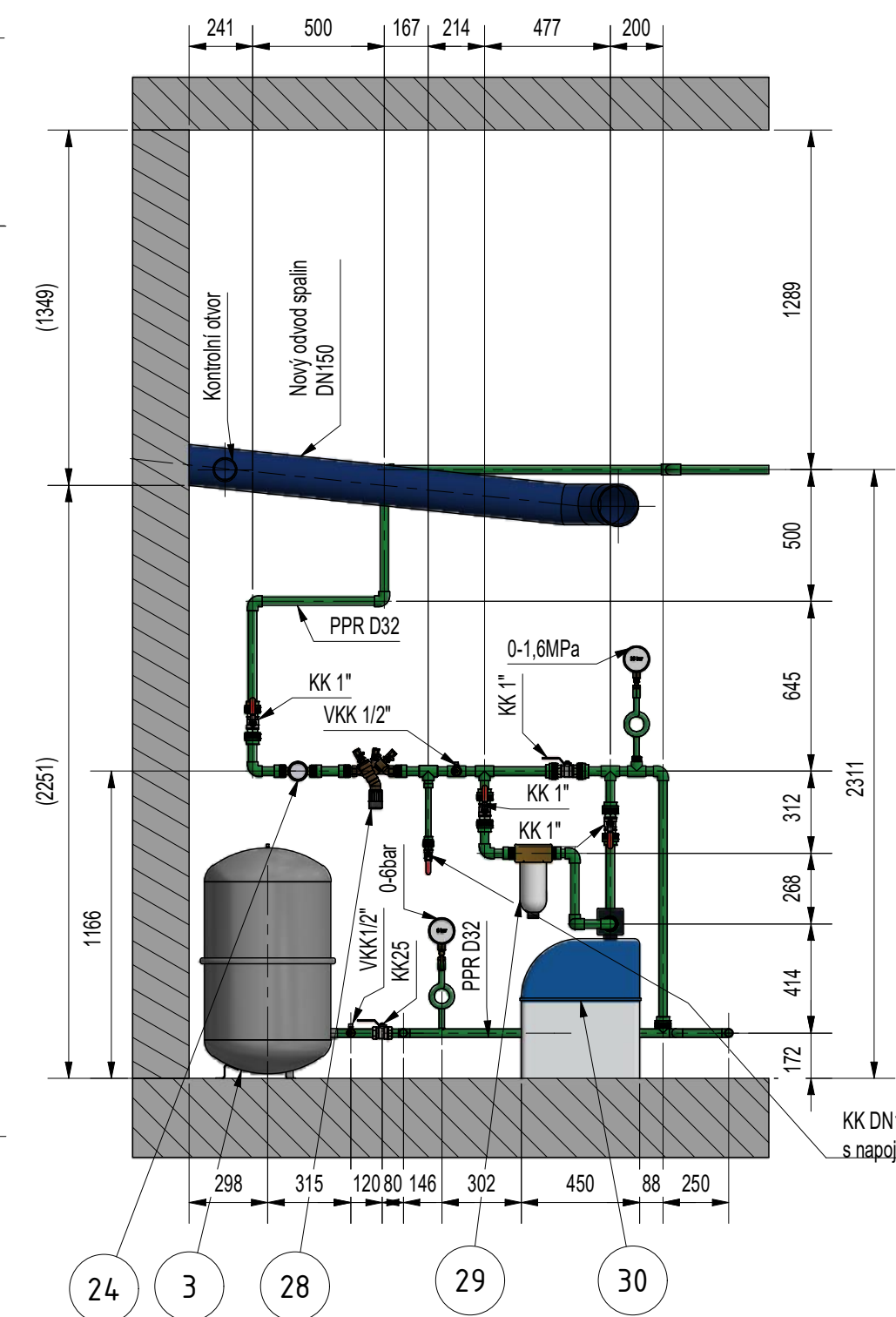
Půdorys plynové kotelny (1:50)
-rozmístění zařízení



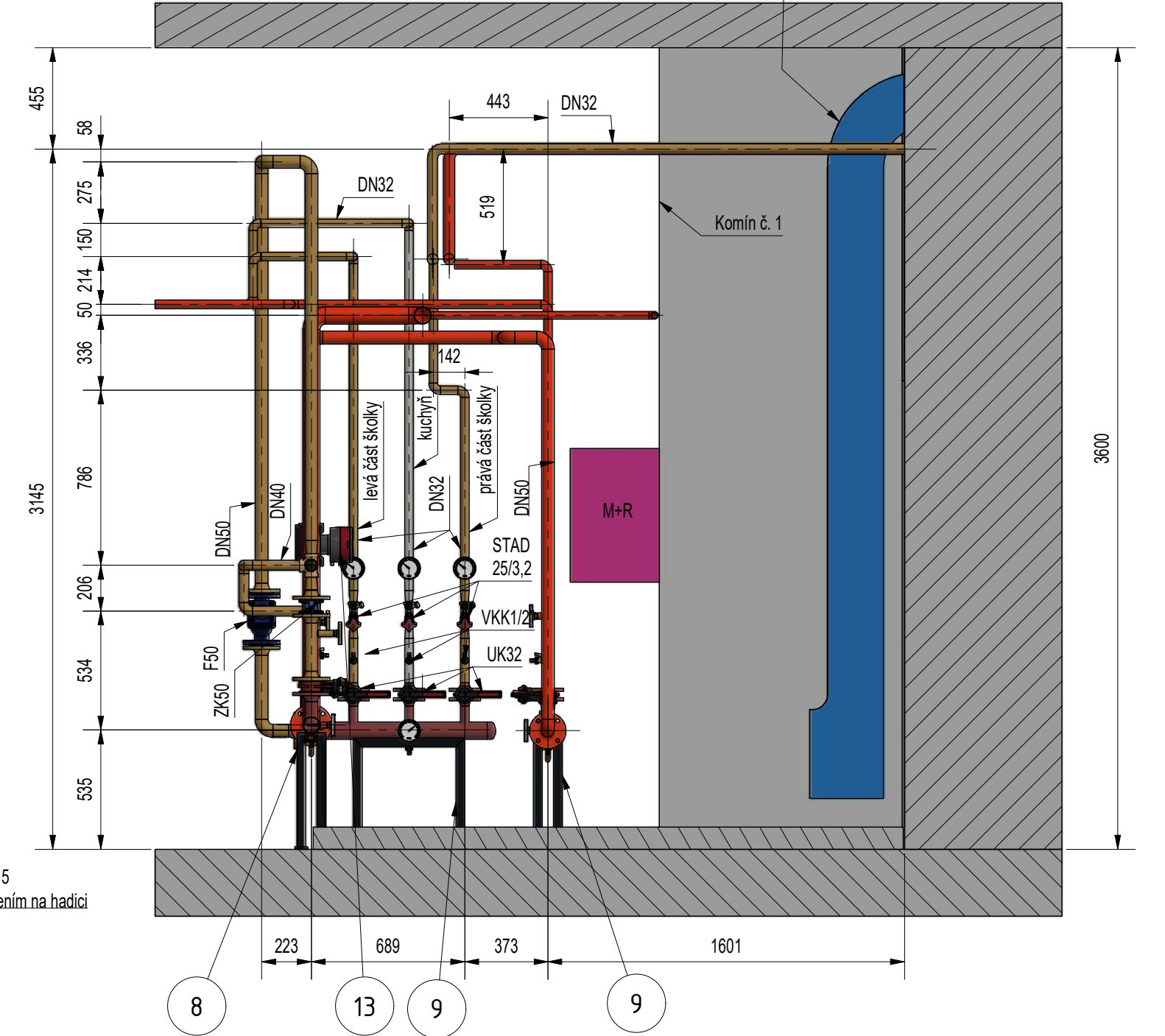
Detailní půdorys plynové kotelny (1:25)



A-A (1:25)



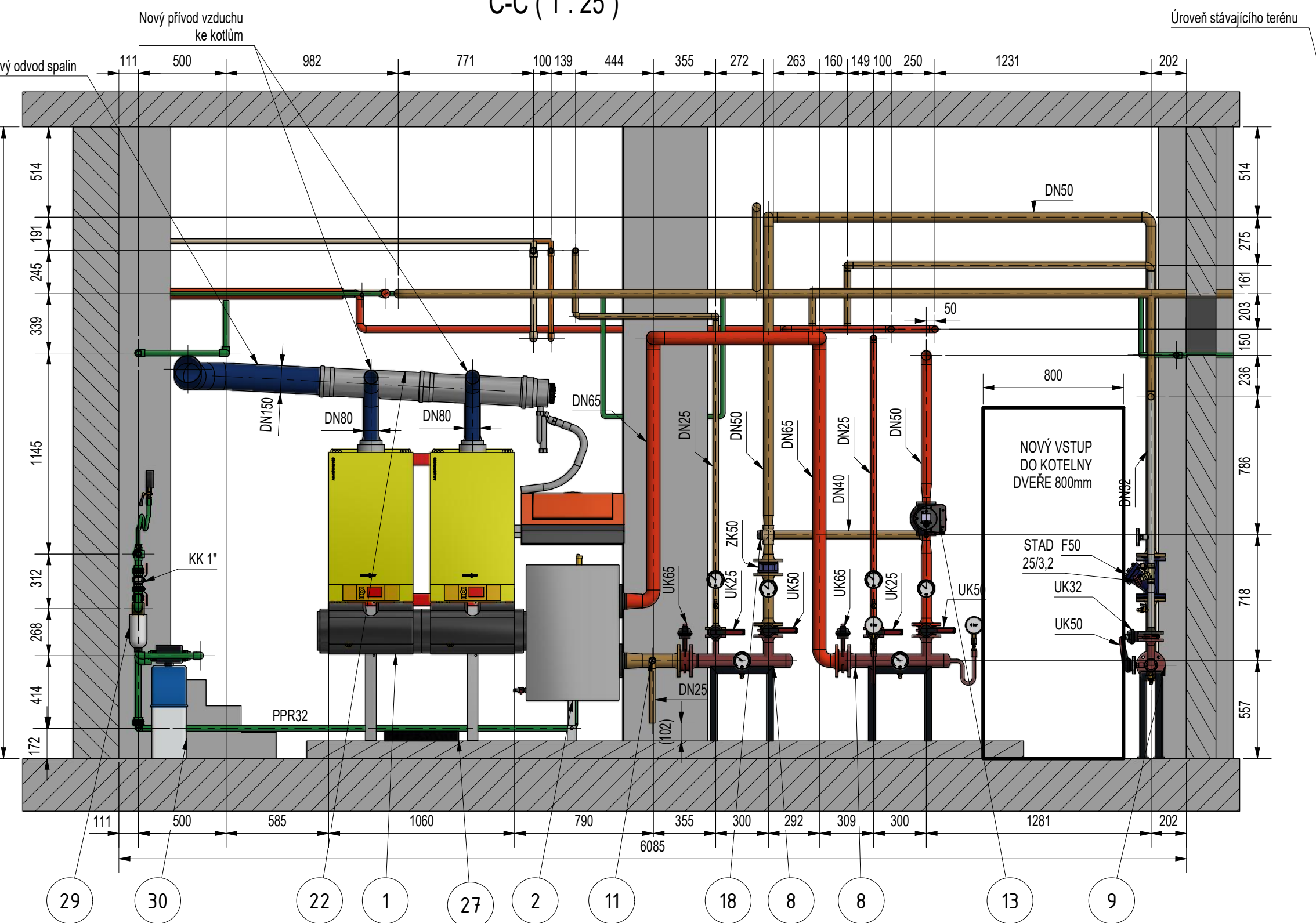
B-B (1:25)



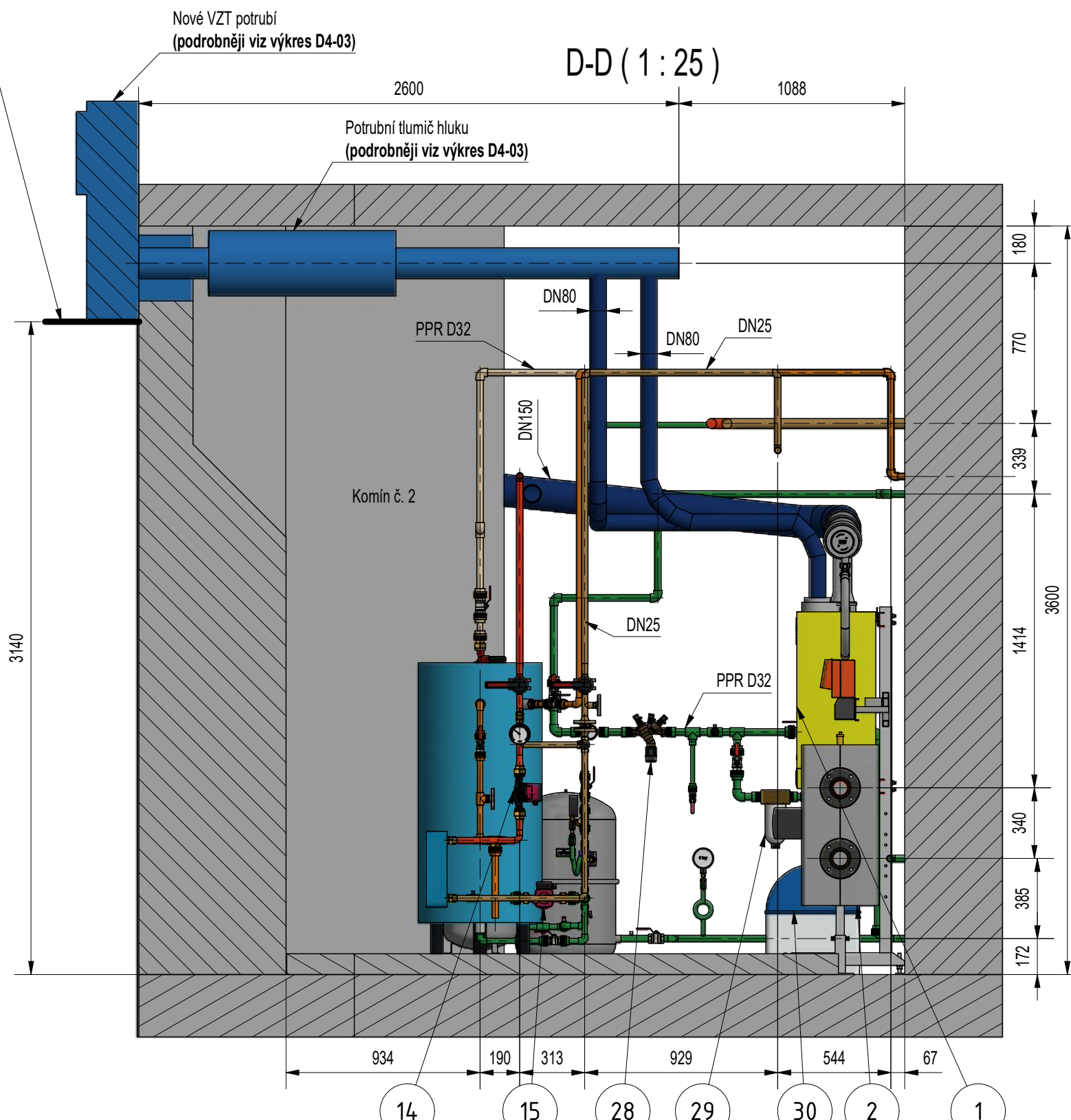
| Tabulka roztečí závěsů (podpěr) ocelových potrubí | |
|--|-------------------|
| Dimenze potrubí | Rozteč podpěr (m) |
| DN 40 | 2,8 |
| DN 50 | 3,4 |
| DN 65 | 4 |

| Tabulka tl. izolací | |
|---------------------|------------------|
| Dimenze potrubí | Tl. izolace (mm) |
| DN 20 | 20 |
| DN 25 | 20 |
| DN 32 | 30 |
| DN 40 | 40 |
| DN 50 | 40 |
| DN 65 | 50 |

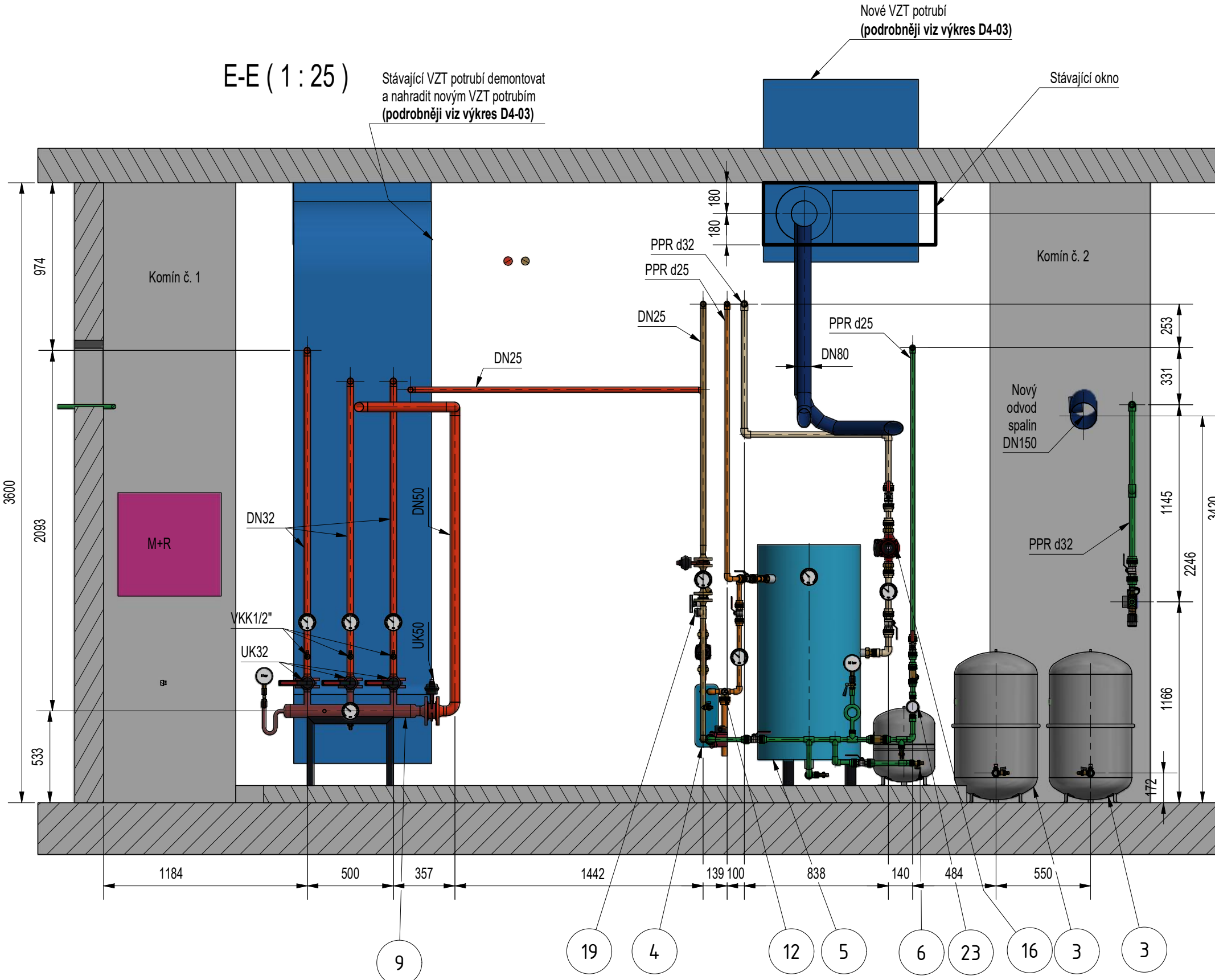
C-C (1:25)



D-D (1:25)



E-E (1:25)



| | | |
|----|---|---|
| 30 | Úprava vody - katexový filtr s automatickou regenerací | 1 |
| 29 | Filtr hrubých nečistot 1" | 1 |
| 28 | Oddělovací člen 3/4" | 1 |
| 27 | Neutralizační box | 1 |
| 24 | VODOMĚR PRO SV-DN20 | 1 |
| 23 | VODOMĚR PRO TUV-DN20 | 2 |
| 22 | KOMÍNOVÝ ADAPTER | 1 |
| 19 | TROJESTNÁ KLAPKA DN20, Kvs=4, SERVOPONON, 230V dodá M+R | 2 |
| 18 | TROJESTNÁ KLAPKA DN40, Kvs=25, SERVOPONON, 230V dodá M+R | 1 |
| 16 | ČERPADLO Q=3,3/h, H=3m, DN25, 230V, 50Hz, Imax=0,38A | 2 |
| 15 | ČERPADLO Q=2,8m3/h, H=3m, DN25, 230V, 50Hz, Imax=0,28A | 1 |
| 14 | ČERPADLO Q=0,8 m3/h, H=3m, DN25, 230V, 50Hz, Imax=0,24A | 1 |
| 13 | ČERPADLO Q=3,95 m3/h, H=3m, DN25, 230V, 50Hz, Imax=0,75A | 1 |
| 12 | POJISTNÝ VENTIL DN 20 OTEV. PŘETLAK 1 MPa | 2 |
| 11 | POJISTNÝ VENTIL DN 20 OTEV. PŘETLAK 0,3 MPa | 1 |
| 9 | Rozdělovač R2 DN65 | 1 |
| 9 | Sběrač S2 DN65 | 1 |
| 8 | Sběrač S1 DN65 | 1 |
| 8 | Rozdělovač R1 DN65 | 1 |
| 6 | EXPANZOMAT 33 L NA VODU | 2 |
| 5 | AKUMULAČNÍ NÁDRŽ NEREZ TUV 200 L | 2 |
| 4 | DESKOVÝ VÝMĚNÍK vč. izolace, Teplotní spád - prim. 65/30, sek. 55/10, 31 kW | 2 |
| 3 | Expanzní nádoba PN6; objem 140 L - STÁVAJÍCÍ | 2 |
| 2 | HVDT DN80 | 1 |
| 1 | Závěsný kondenzační plynový kotel 45kW při 80/60°C VČ. ČERPADLOVÉ SKUPINY | 2 |

Poz. Název ks

| | | | | |
|---|--|--------------|---|--|
| | INVESTOR: MĚSTSKÁ ČÁST PRAHA 5 nám. 14, října č.4 150 22 Praha 5 IČO 0063631 | | VEDOUcí PROJEKTANT: Ing. J. Šerada ZODPOVĚDNÝ PROJEKTANT: Ing. J. Šerada | |
| | VYPRACOVATEL: Ing. L. Píbl | | MÍSTO: Holečkova 668/38, Praha 5 - Smíchov | |
| AKCE: Plynová kotelna MŠ Holečkova 668/38 90kW | STRUČNĚ: DPS | PROJEKCE: UT | | |
| FORMÁT: A2 | DATUM: 07/2019 | | | |
| CÍLOVÝ DOKUMENT: F1/2019 | KONTROLOVATEL: Ing. J. Šerada | | | |
| MĚŘÍTKO: 1:50 (1:25) | CÍLOVÝ VÝKRES: UT-2 | | | |